



ЗАМОСКВОРЕЧЬЕ
Резиденции

Коммерческие площади

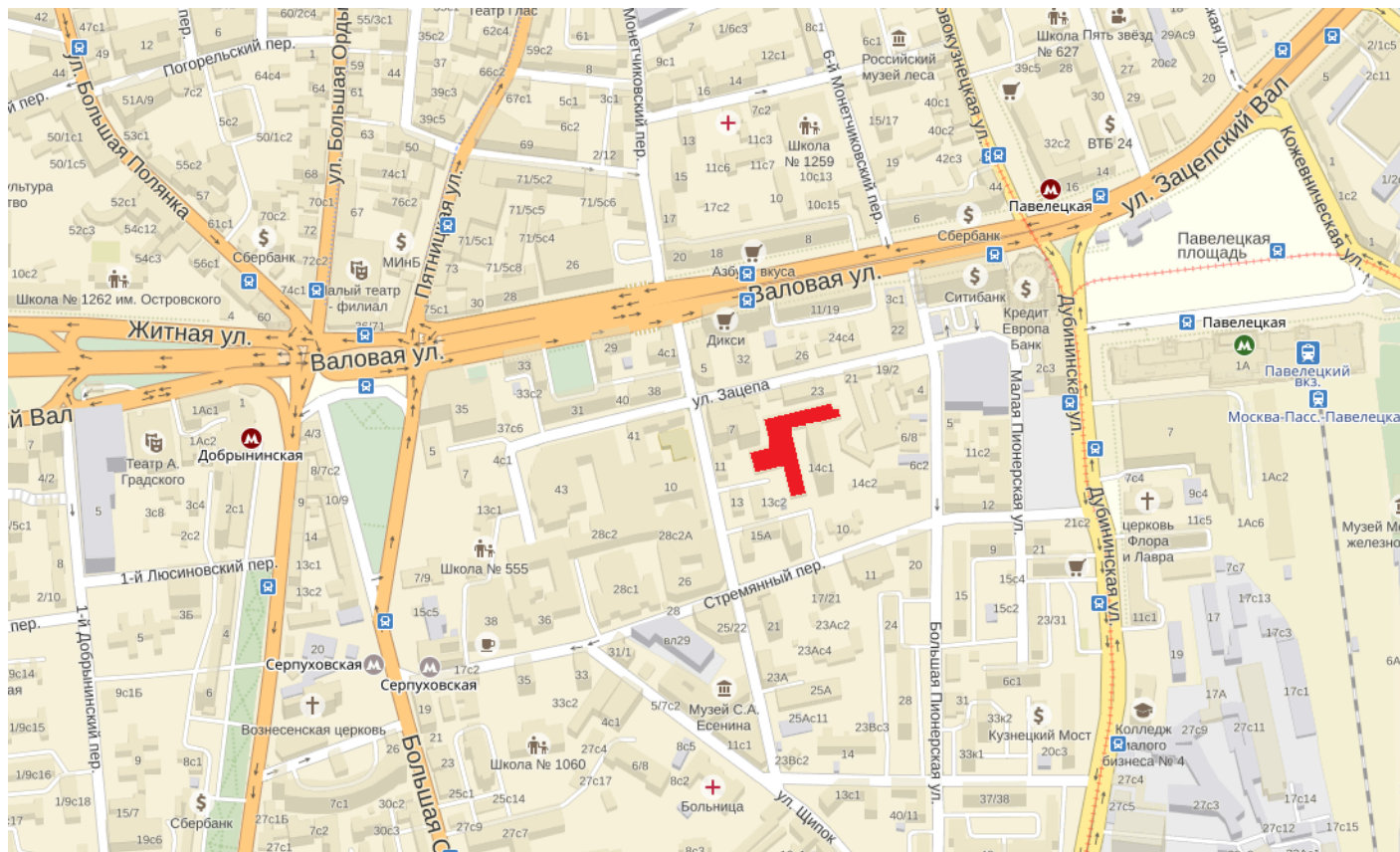


Месторасположение

Москва, пересечение ул. Зацепы и Б. Строченовский пер.

Пешая доступность (5-7 минут) от трех станций метрополитена: Павелецкая, Серпуховская и Добрынинская

2я линия домов



Описание

Здание включает в себя 206 апартаментов бизнес-класса, спортивный комплекс и подземный паркинг на 180 м/м.

Каждое коммерческое помещение обладает собственным отдельным входом со свободным доступом с улицы. Помещения предлагаются, как двухуровневые, так и одноуровневые.

Цокольный этаж – вход с уровня земли, окна размером 1,03x1,4-2,05 м. Высота потолков: 3,05 м. Электрическая мощность – 90 Вт на м².

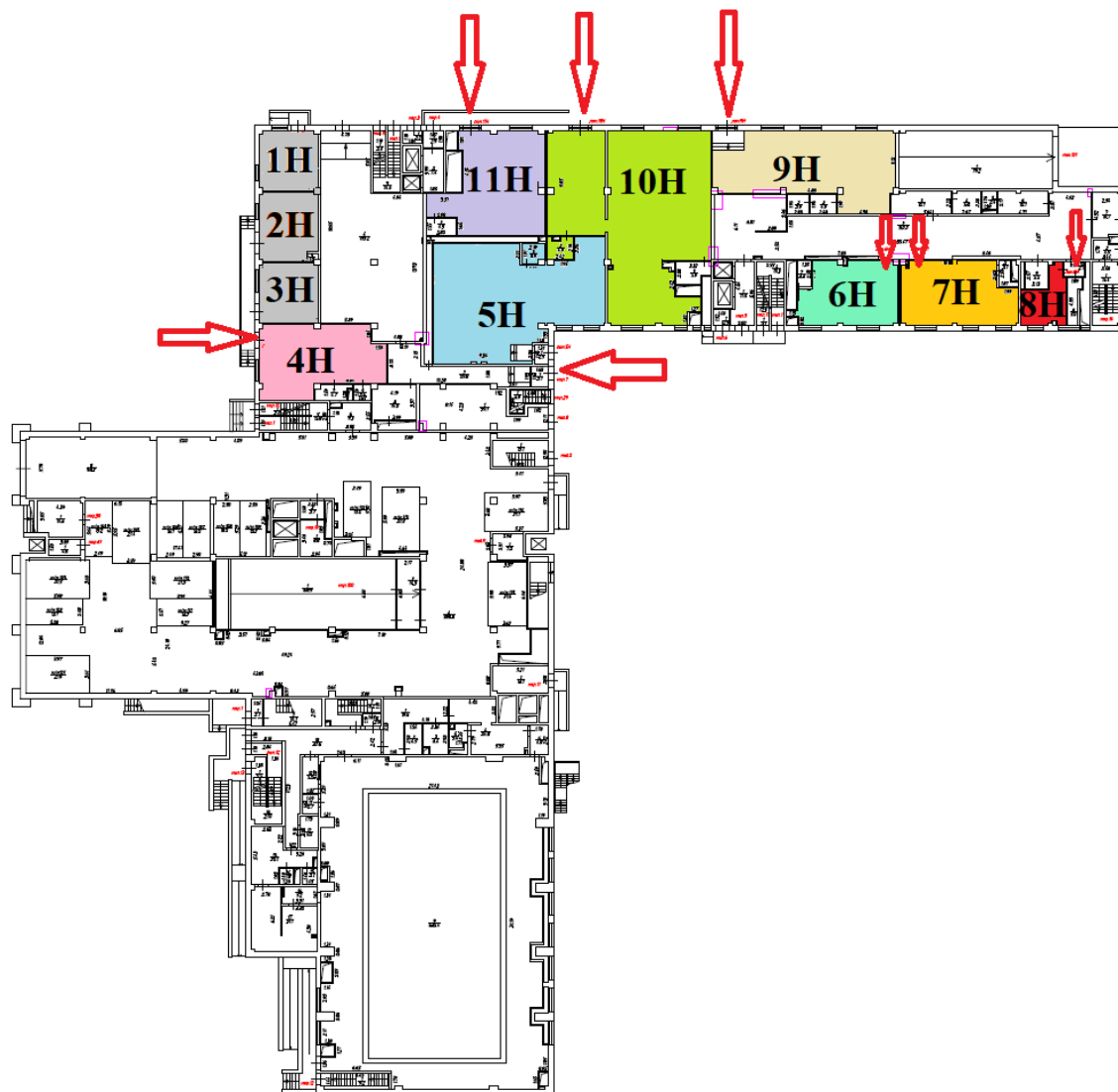
Стоимость помещений

Номер	номер помещения	этаж	площадь, кв.м		стоимость за кв.м, рублей	стоимость помещения, рублей
1	1Н	цоколь	29,3	100,6		ПРОДАНО
		1 этаж	71,3			
2	2Н	цоколь	34,1	98,2		ПРОДАНО
		1 этаж	64,1			
3	3Н	цоколь	30,5	88,5		ПРОДАНО
		1 этаж	58			
4	4Н	цоколь	79,2	148,9	470 000 ₽	69 983 000 ₽
		1 этаж	69,7			
5	5Н	цоколь	158,7		430 000 ₽	68 241 000 ₽
6	6Н	цоколь	57		520 000 ₽	29 640 000 ₽
7	7Н	цоколь	65,1		520 000 ₽	33 852 000 ₽
8	8Н	цоколь	18,1		550 000 ₽	9 955 000 ₽
9	9Н	цоколь	121,1		430 000 ₽	52 073 000 ₽
10	10Н	цоколь	225,6		430 000 ₽	97 008 000 ₽
11	11Н	цоколь	88,2		430 000 ₽	37 926 000 ₽
12	12Н	1 этаж	268,1		590 000 ₽	158 179 000 ₽
13	13Н	1 этаж	71,2		ПРОДАНО	
14	14Н	1 этаж	93,9		500 000 ₽	46 950 000 ₽

Поэтажный план цокольного этажа

УЛИЦА ЗАЦЕПА

БОЛЬШОЙ СТРОЧЕНОВСКИЙ ПЕР.



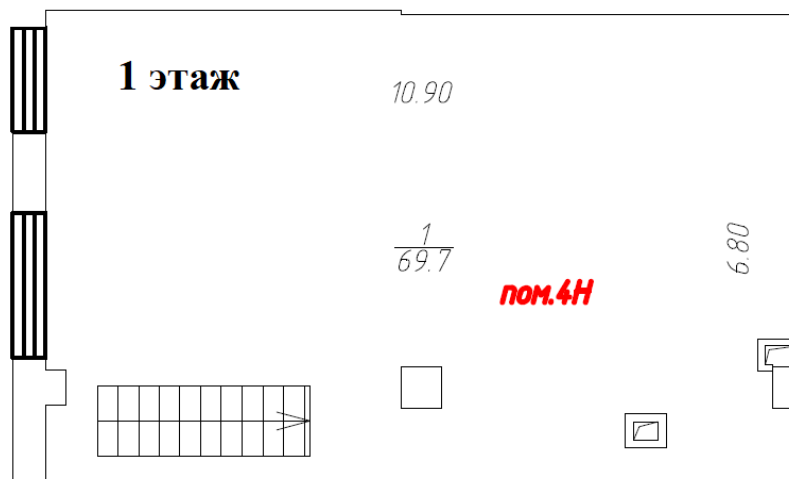
Поэтажный план 1 этажа

УЛИЦА ЗАЦЕПА

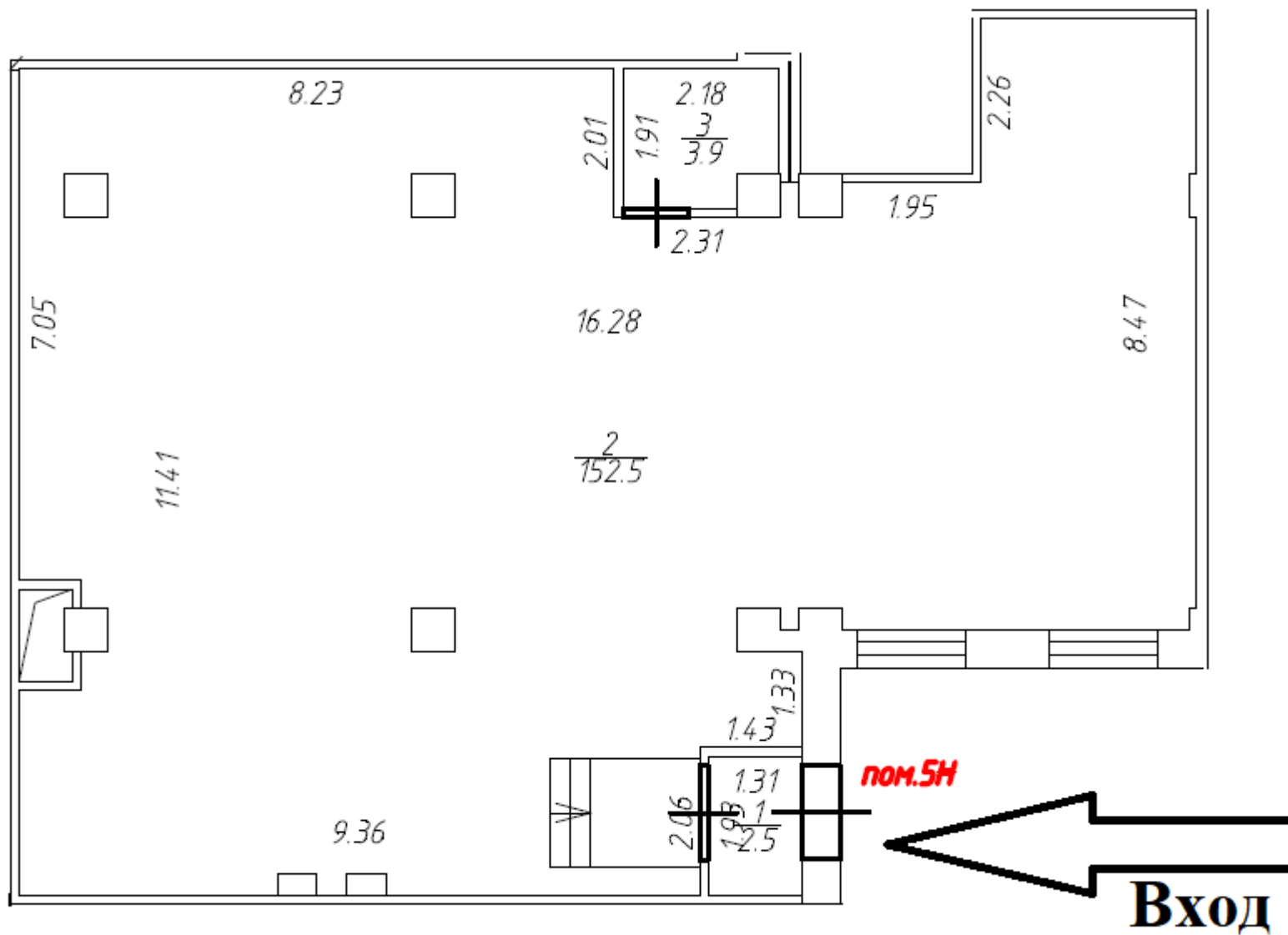
БОЛЬШОЙ СТРОЧЕНОВСКИЙ ПЕР.



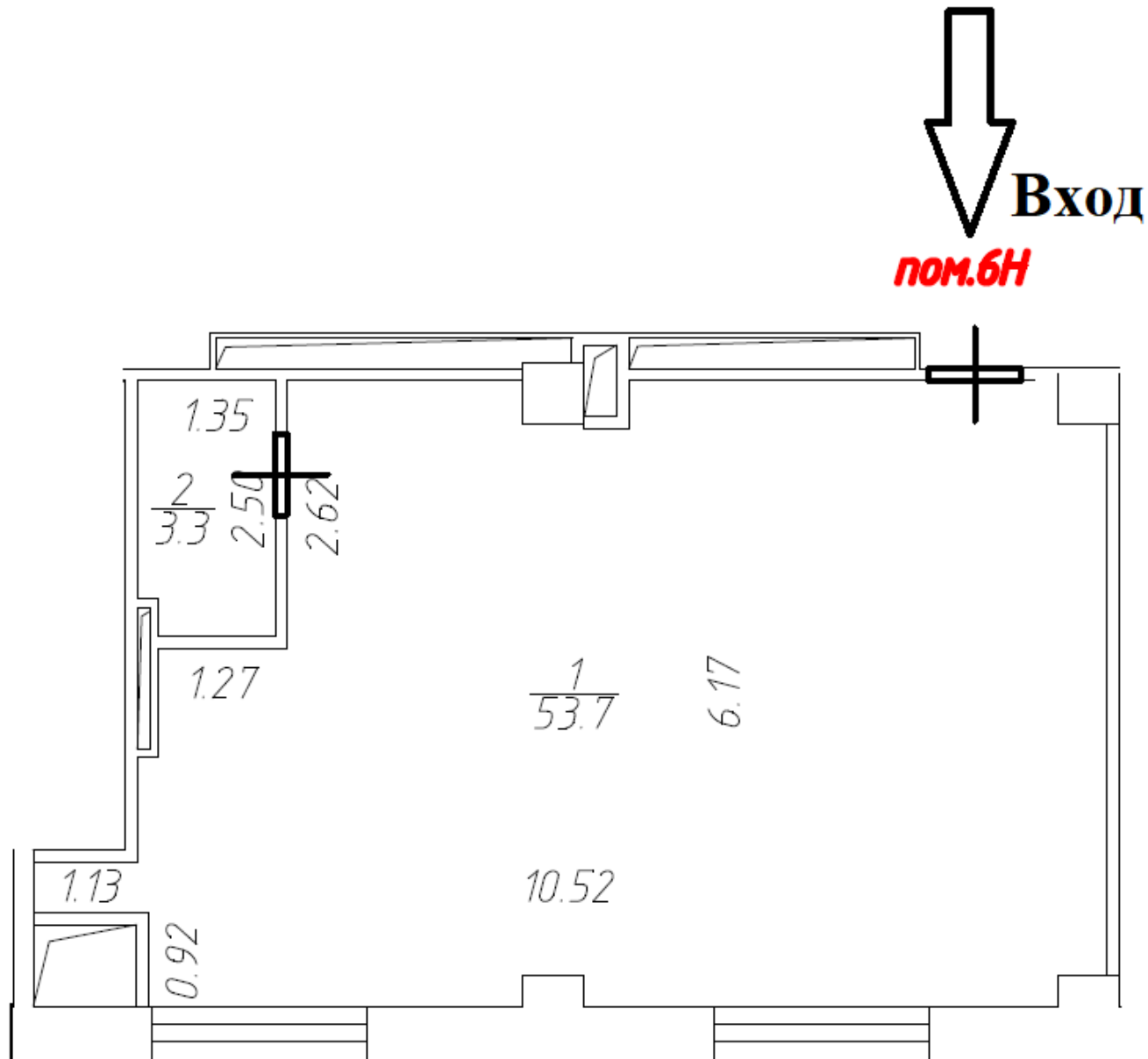
ПОМЕЩЕНИЕ 4Н (общая площадь 148,9 кв.м, двухуровневое помещение, 3 окна, вход отдельный с цокольного этажа)



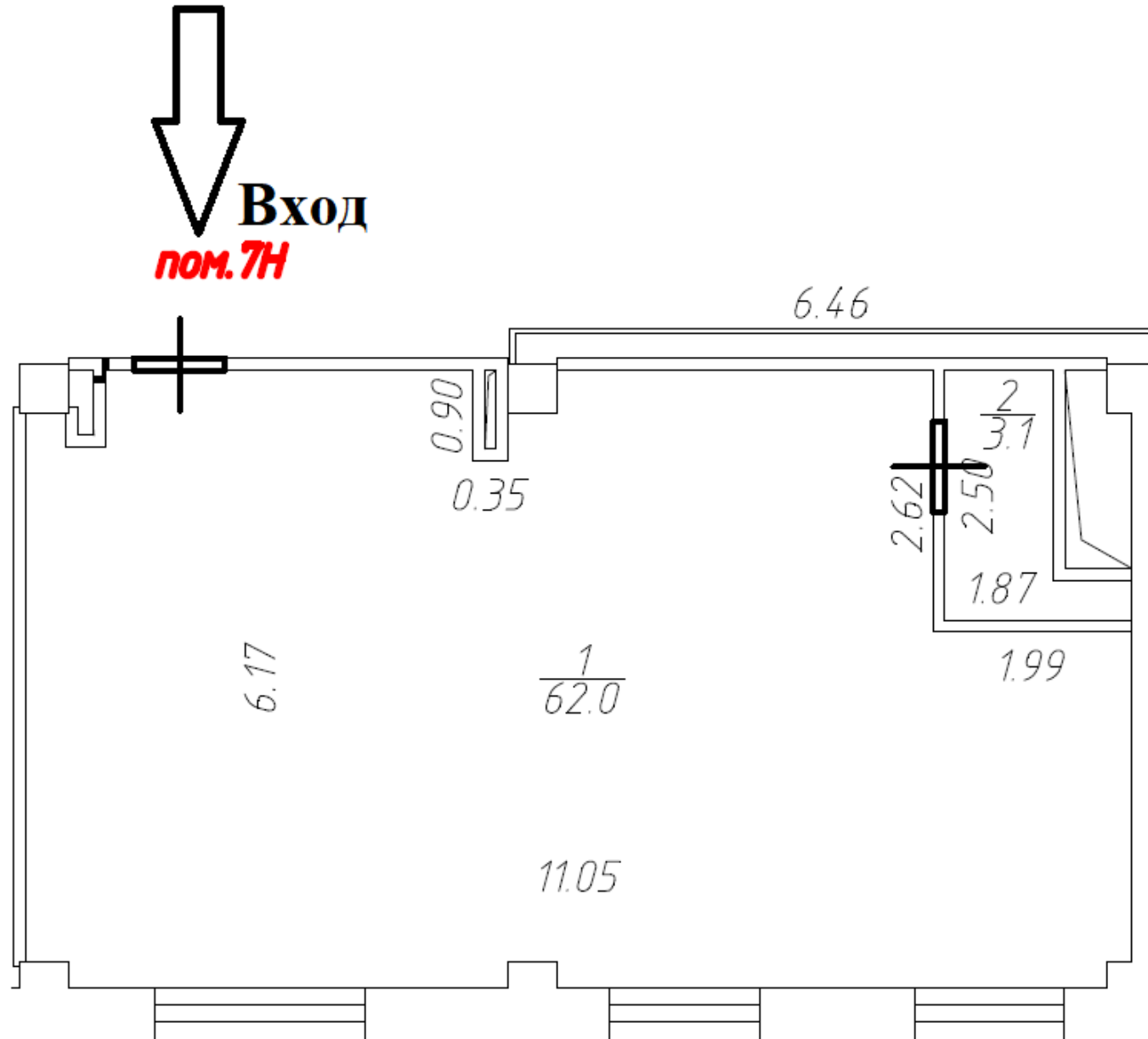
ПОМЕЩЕНИЕ 5Н (общая площадь 158,9 кв.м, цоколь, 2 окна, вход отдельный с цокольного этажа)



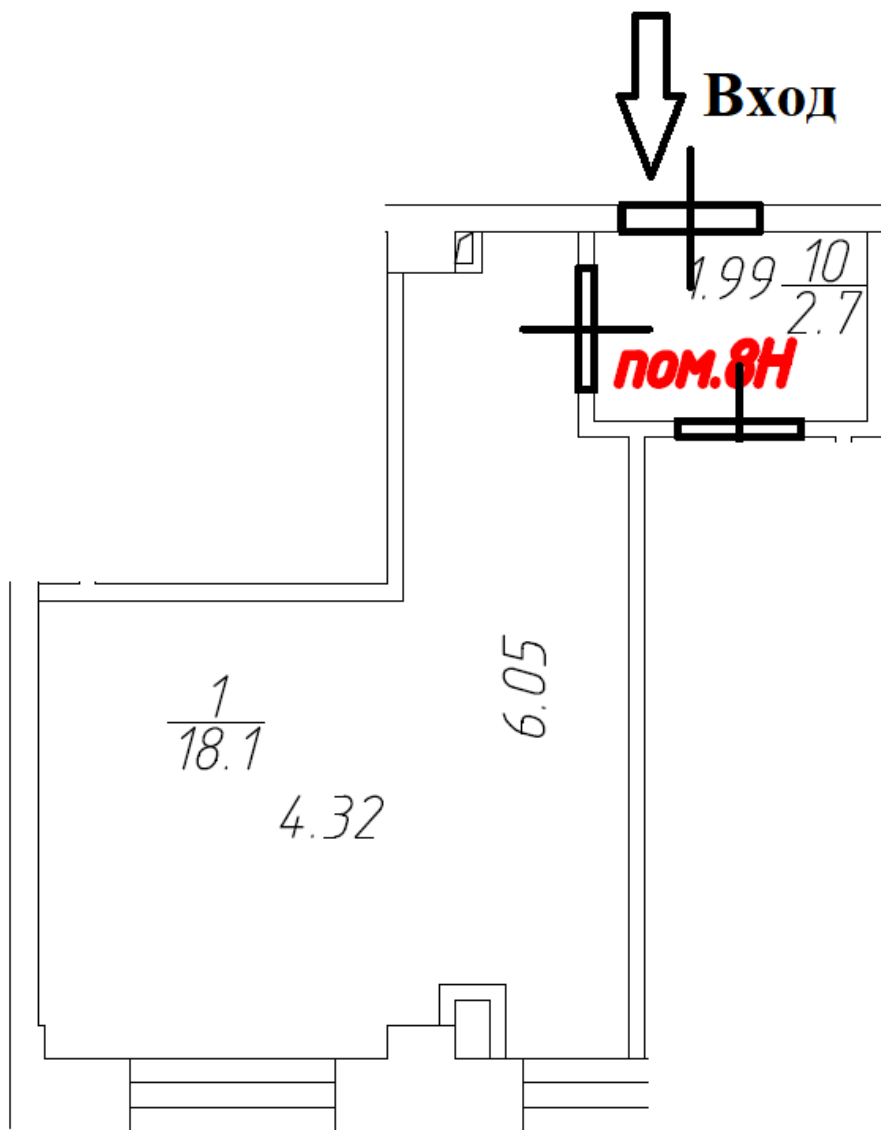
ПОМЕЩЕНИЕ 6Н (общая площадь 57 кв.м, цоколь, 2 окна, вход через входную зону ЖК)



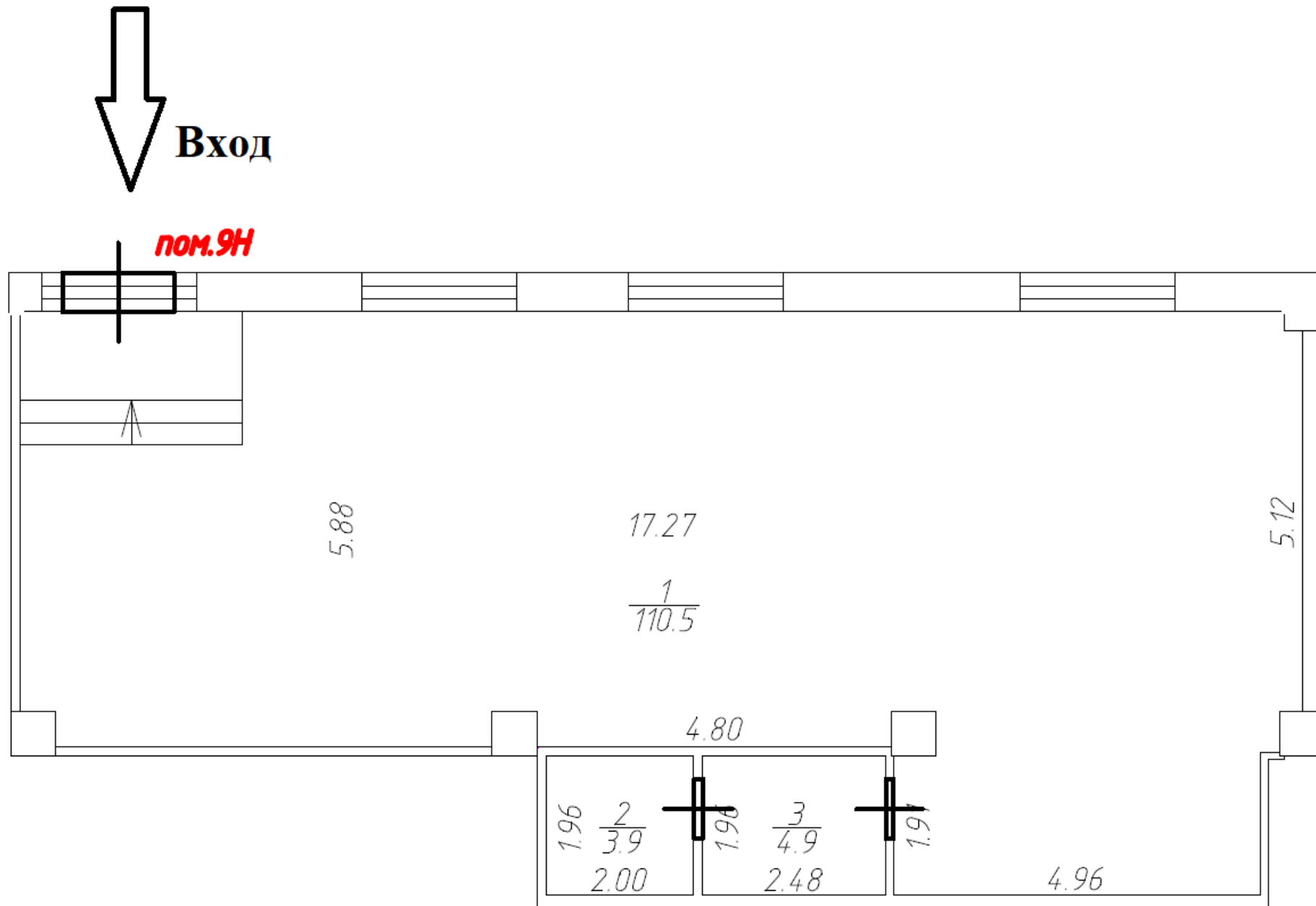
ПОМЕЩЕНИЕ 7Н (общая площадь 65,1 кв.м, цоколь, 3 окна, вход через входную зону ЖК)



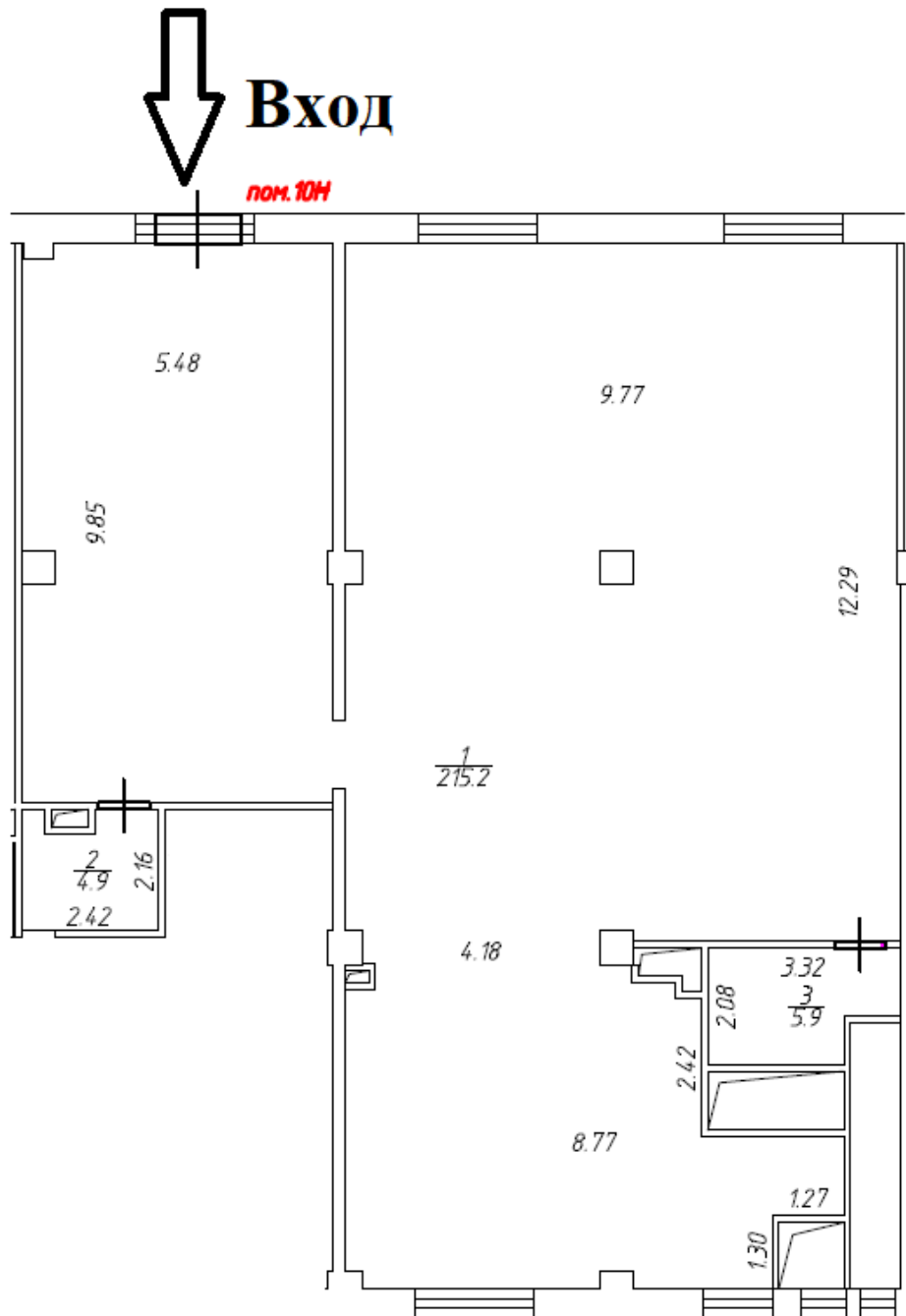
ПОМЕЩЕНИЕ 8Н (общая площадь 18,1 кв.м, цоколь, 1 окно, вход через входную зону ЖК и общий тамбур с соседним помещением)



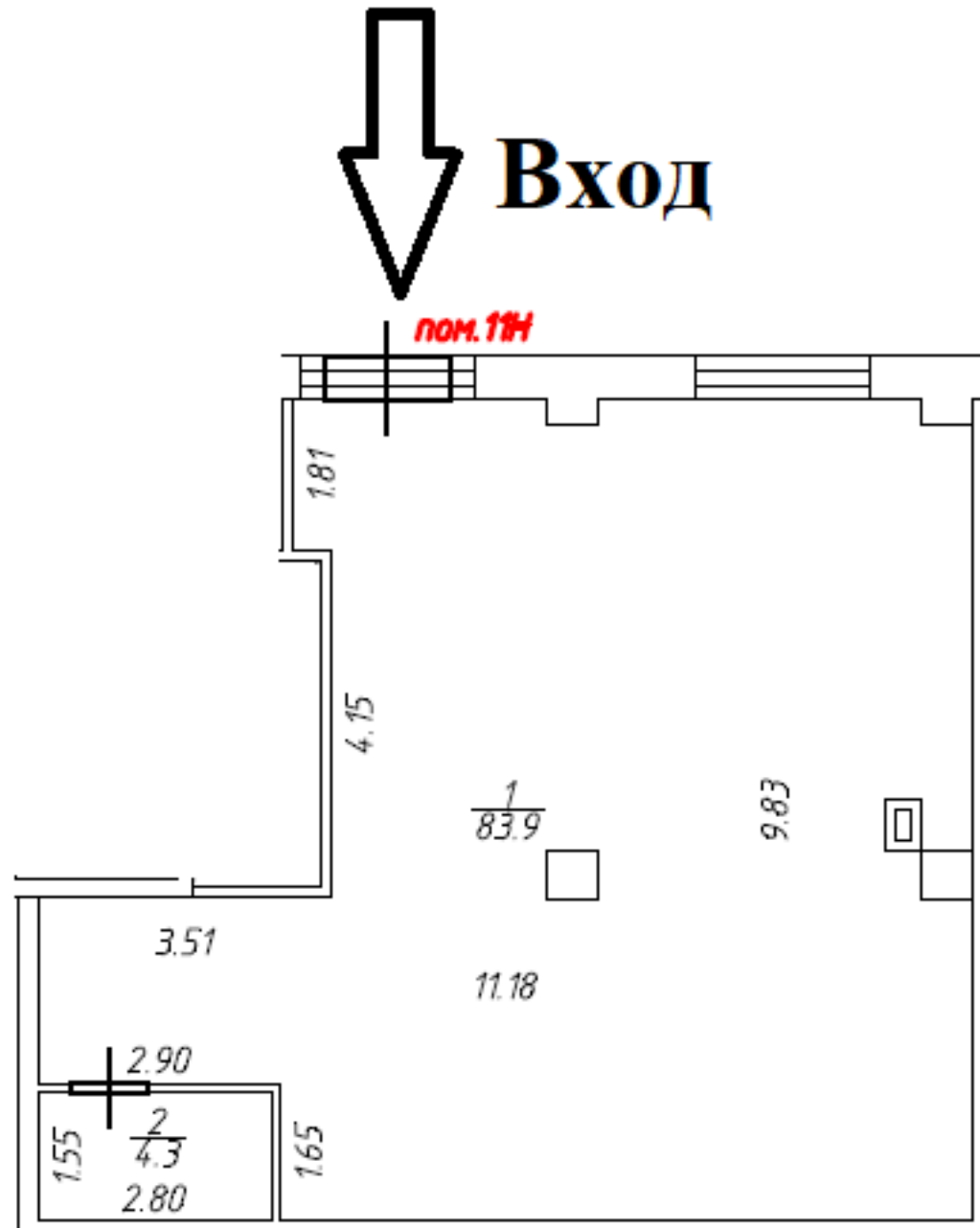
ПОМЕЩЕНИЕ 9Н (общая площадь 119,3 кв.м, цоколь, 3 окна, вход отдельный)



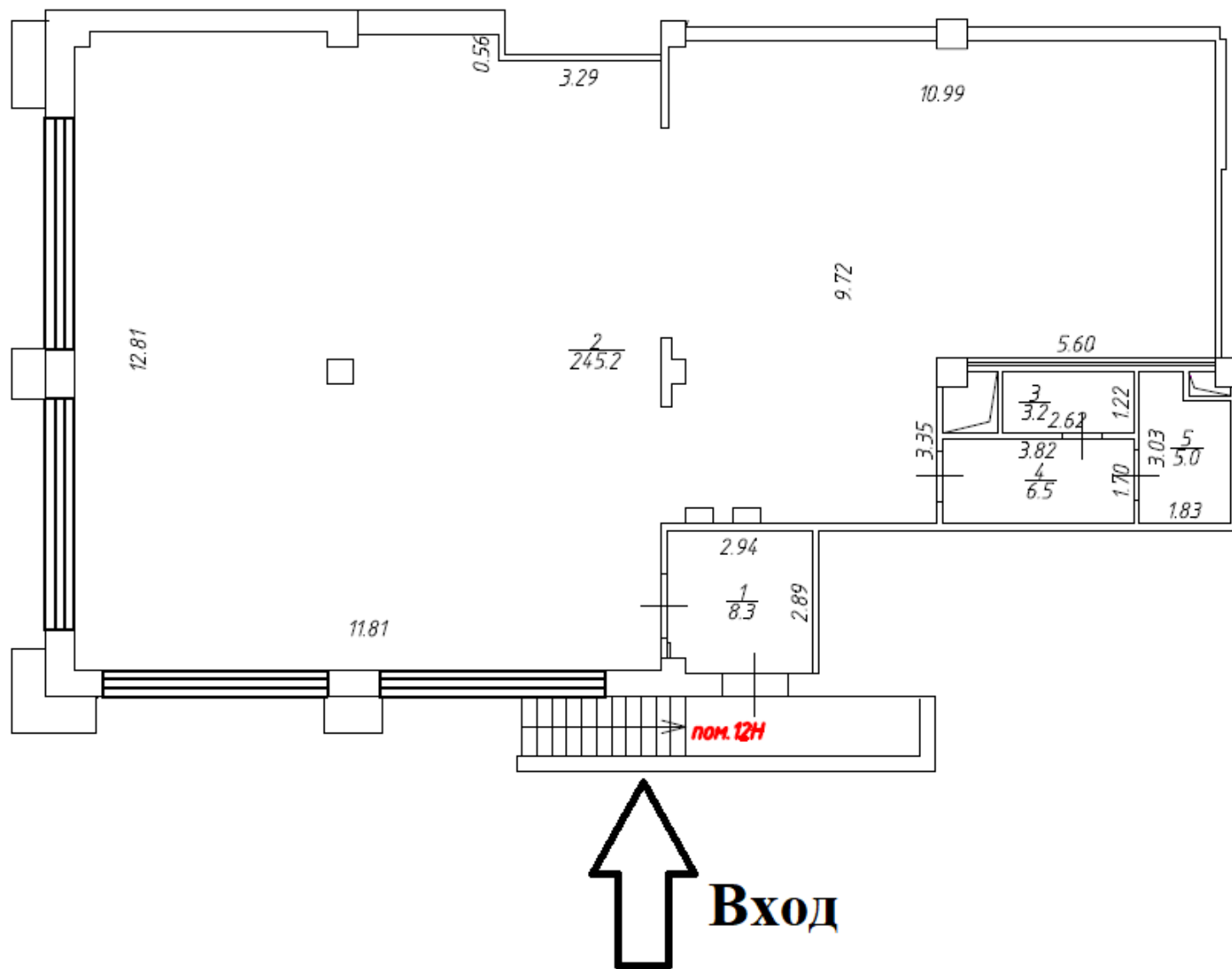
ПОМЕЩЕНИЕ 10Н (общая площадь 226,0 кв.м, цоколь, 4 окна, вход отдельный)



ПОМЕЩЕНИЕ 11Н (общая площадь 88,2 кв.м, цоколь, 1 окно, вход отдельный)



ПОМЕЩЕНИЕ 12Н (общая площадь 268,2 кв.м, 1 этаж, центральная входная зона, 4 витражных окна, вход отдельный)



ПОМЕЩЕНИЕ 14Н (общая площадь 93,9 кв.м, 1 этаж, 1 окно, вход отдельный)

